

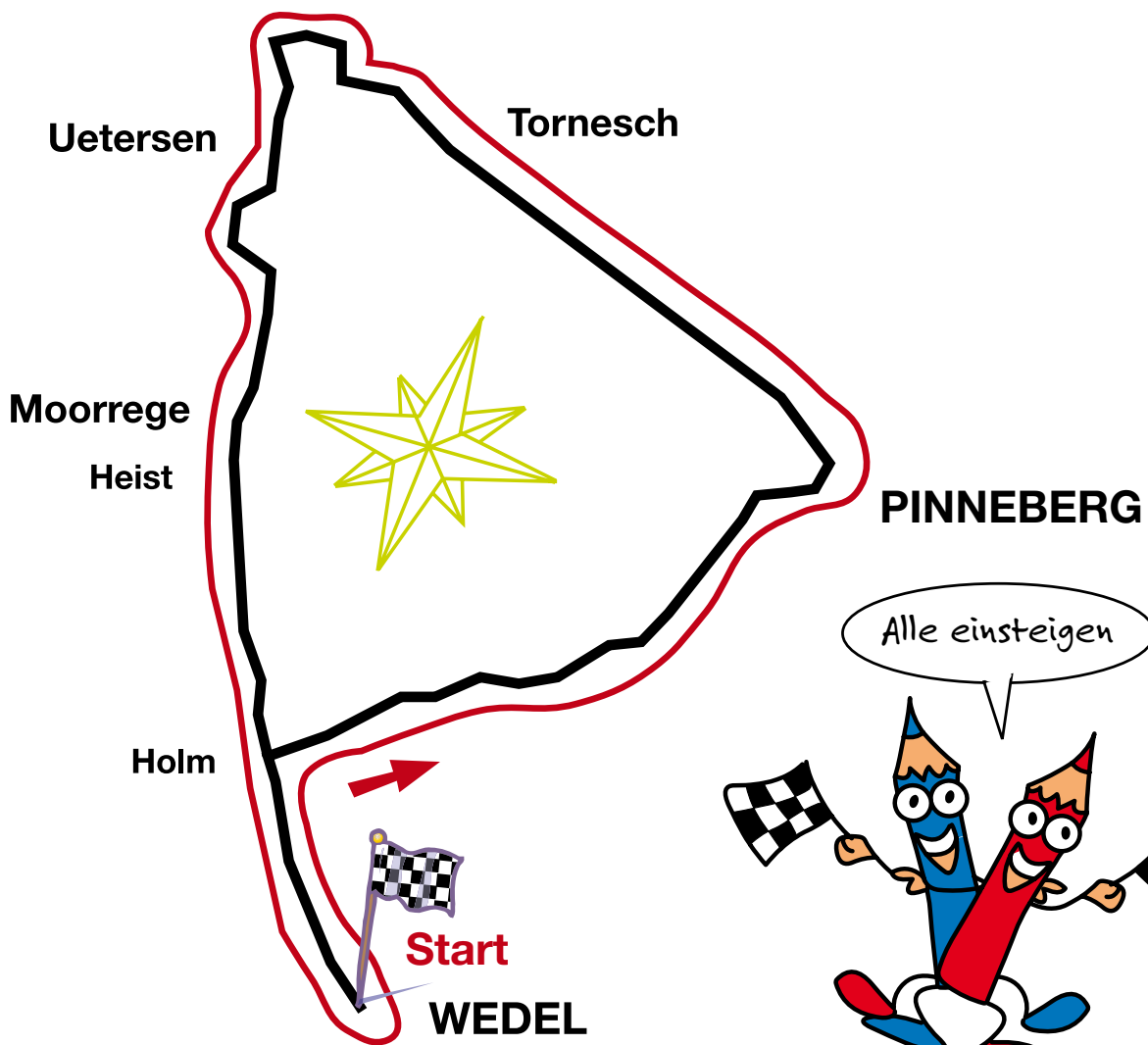
RALLYE 601



Start Wedel / Stand: 01.07.2024

Rallyefahrer / Team:

Tag: Startzeit:



RALLYE 601



Start Wedel – Erläuterungen

Erst lesen, dann starten!

Mit dieser Rallye habt ihr die Möglichkeit, auf einem Rundkurs den südlichen Teil des Kreises Pinneberg zu erfahren. Ihr fahrt mit Bussen und Bahnen im Linienverkehr und müsst euch dabei an einem Fahrplan orientieren, da die Busse und Bahnen nicht so oft fahren.

Die Rallye dauert 2,5 – 3 Stunden. **(Ihr müsst aber noch den Weg nach und von Wedel (S-Bahnhof) mit bedenken.)**

Die Rallye startet an der Busanlage am S-Bahnhof Wedel. Dort endet sie auch.

Eure erste Linie ist die 594 Richtung UA Norderstedt Mitte.

Auf der folgenden Seite findet ihr einen Fahrplan für eure individuelle Planung.

Die Anschlussbahnen und Busse sind bei den Aufgaben beschrieben.

Da es in Wedel an der Busanlage schon einige Aufgaben zu erledigen gibt, empfiehlt es sich, schon 15 Minuten vor Abfahrt des Busses dort zu sein.

Während der Fahrt und während der Pausen an den Umsteigehaltestellen, müsst ihr bestimmte Fragen beantworten/Aufgaben erledigen und die Lösungen auf eurem Zettel eintragen.

Manchmal erfolgen die Aufgaben sehr schnell nacheinander während der Fahrt, dann habt ihr wieder Phasen, in denen ihr euch entspannt in den Sitzen zurücklehnen könnt.

Übrigens: Wer in Fahrtrichtung sitzt und aus dem Bus schaut, sieht am meisten!

Achtet beim Umsteigen auf die Abfahrt des Anschlussbusses/der Anschlussbahn.

Wenn ihr eine Frage nicht beantworten könnt, macht euch keine Gedanken, lasst sie einfach aus, nicht so schön wäre es, lange auf den nächsten Bus/die nächste Bahn zu warten.

Tip: Lest alle Aufgaben vor dem Start einmal durch.

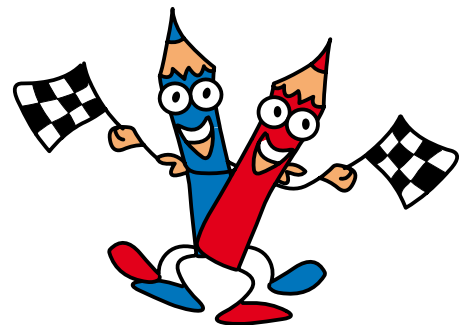
Die Fahrkarten, die ihr bekommt, müsst ihr gemeinsam zu viert nutzen.

Wenn ihr euch verfahren habt, wenn gar nichts mehr geht, ruft an beim **hvv Infotelefon: 040 - 19449**

Was ihr braucht kurz gefasst:

- >> einen Stift
- >> evtl. etwas Verpflegung
- >> evtl. Handy oder Uhr
- >> eine gute Beobachtungsgabe

Viel Glück und gute Fahrt wünschen euch die hvv Schulprojekte





Bevor ihr losfahrt, solltet ihr euch euren persönlichen Fahrplan erstellen.

Nutzt dafür den unten stehenden Fahrplan und tragt die gewünschten Zeiten in nachfolgende Tabelle ein. Bedenkt dabei, eine Pause von ungefähr 30 Minuten zwischen jeder Fahrt einzuplanen.

Treffen am S-Bahnhof Wedel =
(ca. 15 min vor Abfahrt)

Abfahrt Wedel 594 =

Abfahrt Pinneberg RB61/71 =

Abfahrt Tornesch X66 =

Abfahrt UE Buttermarkt 489 =

Ankunft Wedel =



Fahrzeit gesamt (Stunden/Minuten) = _____

Ab Wedel 594 (34 Min Fahrt)	→	Ab Pinneberg RB61/71 (7 Min Fahrt)	→	Ab Tornesch X66 (12 Min Fahrt)	→	Ab UE Buttermarkt 489 (37 Min Fahrt)
7:53		8:45 (RB71)		9:22		10:02
8:33		9:06 (RB71)		9:41		11:02
9:03		9:25 (RB61)		10:22		12:02
10:03		10:06 (RB71)		10:41		13:02
11:03		10:25 (RB61)		11:22		13:42
12:03		11:06 (RB71)		11:41		14:02
13:03		11:25 (RB61)		12:22		15:02
14:03		12:06 (RB71)		12:41		15:42
		12:25 (RB61)		13:22		16:12
		13:06 (RB71)		13:41		16:12
		13:28 (RB61)		14:22		16:42
		13:40 (RB71)		14:41		17:12
		14:06 (RB71)		15:22		
		14:25 (RB61)		15:41		
		14:06 (RB71)		16:22		
		14:40 (RB71)				
		15:16 (RB61)				

Der Fahrplan gilt montags bis freitags vom 10.12.2023 bis 14.12.2024

Am Wochenende gelten andere Fahrzeiten, die ihr den jeweilig Fahrplanaushängen entnehmen müßt.



RALLYE 601 Start Wedel – Aufgaben



Jetzt geht's Los!

- 1 Auf der Busanlage ist eine Landkarte mit einem Auszug aus dem Kreis Pinneberg. Auf dieser Karte findet ihr einen Hinweis auf eine Blume, welche in diesem Umfeld gezüchtet wird. **Wie heißt diese Blume?**

Rose

- 2 Wer auf der „Lühe-Schulau-Fähre“ als 15 jähriges Kind übersetzen möchte, was muss er/sie bezahlen?
(Rückseite der STADT-INFORMATION)

6,50 Euro

Fahrt zuerst mit der Buslinie 594 Richtung UA Norderstedt Mitte.

- 3 Kaum ist der Bus gestartet, bringt die erste Station die nächste Frage. Schaut nach rechts!

Das lasst ihr euch nicht nehmen,
ein Roland steht auch in:

Bremen

seine Kugel hat die Farben:

blau / gold

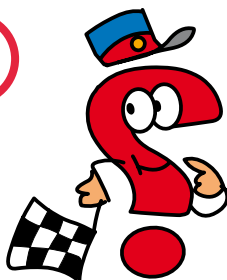


- 4 Nach der Haltestelle „Gärtnerstraße“ biegt der Bus links in die Lüländen. Von dieser Straße zweigen wiederum zur Linken Straßen und Wege ab, die nach bestimmten Personen benannt sind.

Achtet auf die Namen, merkt sie euch und findet heraus, was sie verbindet.

Claus Scheuk Graf von Stauffenberg, Julius Leber,
Aune Frauk, Martin Niewöller und Wilhelm Leuschner
haben Widerstand gegen den Nationalsozialismus geleistet.

- 5 Welchen Bereich verlässt der Bus kurz hinter Wedel um dort kurz vor Pinneberg wieder einzutauchen?
(Eine Frage des Tarifs ...)



Hamburg AB



RALLYE 601 Start Wedel – Aufgaben



- 6** An der Haltestelle Holm, Steinberge kann man aussteigen und einkaufen.

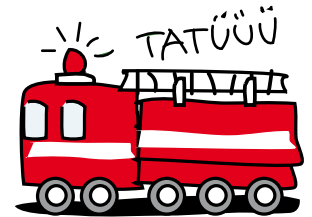
Rechts gibt es... *Lebensmittel,*

links gibt es... *Autos.*



- 7** Nach der Haltestelle Schulstraße geht es durch einen Kreisverkehr, dann biegt der Bus rechts ab, da seht ihr rechts von euch die Helfer in Uniform,
Das ist die ...

Freiwillige Feuerwehr



- 8** Ihr fahrt jetzt durch den Wald und im Gelände zur Rechten wird auf kleine Bälle eingeschlagen.
Wie nennt man so etwas?

Golf

- 9** **Eine Frage zur Ökobilanz:**
Ein Dieselbus verbraucht ca. 30 Liter und ein PKW ca. 7,7 Liter Treibstoff pro 100 Kilometer. **Rechnet den entsprechenden Verbrauch pro Fahrgast aus:**

	Verbrauch pro 100km	:	Fahrgäste Anzahl	=	Verbrauch pro Fahrgast	
PKW	7,7 ltr	:	<input type="text"/>	=	<input type="text"/>	???
BUS	30 ltr	:	<input type="text"/>	=	<input type="text"/>	???

Hinweis:
Mit der Nutzung der zunehmenden **Elektro-Mobilität** seid ihr auf jeden Fall auf der ökologisch besseren Seite.



- 10** Ihr seid in Pinneberg und fahrt durch einen Kreisel an Läden vorbei. Danach fahrt ihr zwischen Wohnhäusern vorbei.
Könnt ihr sehen, was an die Fassaden gemalt ist?

Familie mit Drachen





- 11 Auf dem Weg von der Busanlage zum Bahnhof seht ihr auf der linken Seite ein Denkmal. **Woran wird erinnert?**

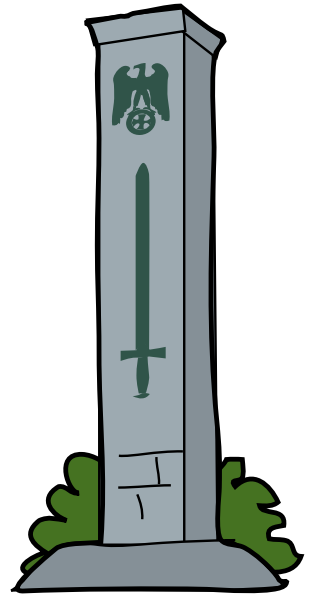
Erster Weltkrieg

- 12 Am Bahnhof Pinneberg habt ihr je nachdem (wie es mit dem Anschluss klappt) mehr oder weniger Zeit; ihr solltet aber unbedingt herausfinden wie lange eine Fahrt mit der S3 von Pinneberg nach Neugraben dauert!



Dauer:

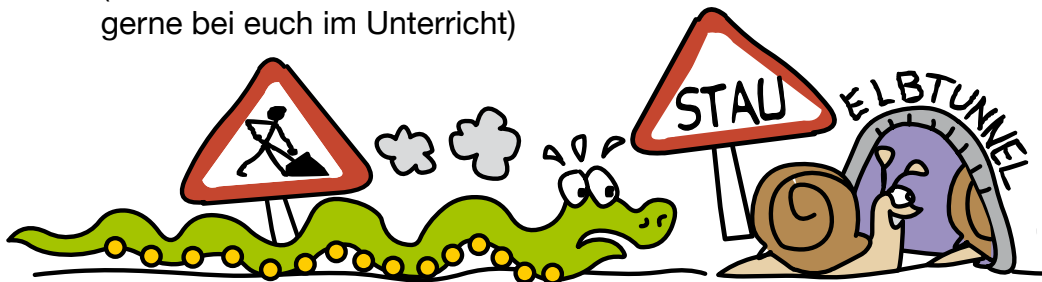
64 Minuten



- 13 Bis zur nächsten Haltestelle habt ihr jetzt noch etwas Zeit. **Stellt euch vor, ihr müsstet die Entscheidung über den Verkehr mit Blick auf eine bessere Klimabilanz übernehmen. Was würdet ihr verändern?**

Zum Beispiel mehr Leute in den ÖPNV bringen

(Diskutiert dieses Thema auch gerne bei euch im Unterricht)



Es geht weiter mit der Regionalbahn der RB61/RB71 Richtung Elmshorn/Itzehoe/Wrist bis nach Tornesch.

Das geht fix aber nur im richtigen Zug kommt ihr ans Ziel!

In Tornesch auf dem Bahnsteig hilft euch ein Plan bei der folgenden Frage.

- 14 **Wo teilen sich RE 6 und RE 7?**

in Elmshorn

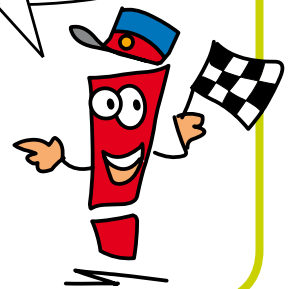




Zur Weiterfahrt mit dem Bus müsst ihr auf die andere Seite der Gleise gehen.

In dem Fahrplan einiger Rallyeumläufe kommt die Weiterfahrt sehr bald! Nehmt in Fahrtrichtung des Zuges den ausgeschilderten Ausgang und geht die Treppen runter nach links, geht unter den Gleisen durch und nehmt die nächste Treppe links nach oben oder geht entgegen der Fahrtrichtung die Brücke über die Gleise entlang. Dann geht ihr zur Bushaltestelle am Bahnhofsvorplatz.

Alle umsteigen!

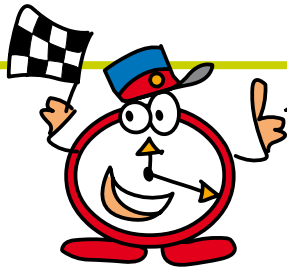


15 Was verbirgt sich hinter dem Eisenross?

ein Fahrradladen

16 Warum qualmt der Schornstein, den ihr von der Bushaltestelle aus seht? Habt ihr viel Zeit nach Fahrplan findet es heraus, sonst schätzt ihr: Was wird hier verarbeitet, produziert,...?

Papierfabrik



Alle umsteigen!

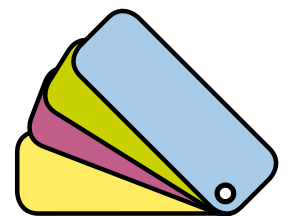
Ab Tornesch geht es weiter mit dem X66er Richtung Uetersen, Buttermarkt bis zur Endhaltestelle.

17 Die erste Haltestelle bringt die Antwort auf die Frage: Wem gehören die Tannen?

Schröder

18 Wenn ihr an der Haltestelle „Tantaus Allee“ den Blick nach links wendet, seht ihr ein Haus, das sich in folgender Farbe präsentiert:

Himbeere



19 Angekommen am Buttermarkt in Uetersen, solltet ihr einen Blick auf das Haltestellenschild werfen; welches Piktogramm ist dort abgebildet?

Kirche





20 *Nun warten zwei Aufgaben im Klosterbereich auf euch.*

Überquert die Straße an der Ampel, natürlich nur bei grün! Hier findet ihr auch die **Haltestelle vom 489er, der euch weiter nach Wedel bringt.**

Rechts von der Haltestelle führt ein Weg, der Klosterhof zum Klostergelände. Hier gibt es folgende Fragen zu beantworten:

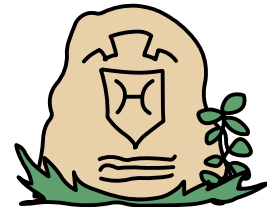
Als was ging die Gräfin zu Stolberg-Stolberg in die Literaturgeschichte ein?

Goethes Gustchen

Geht links an der Kirche entlang.

Was begann im 14. Jahrhundert im Kloster zu Uetersen?

Die Zucht des Holsteiner Pferdes



Nachdem ihr alle Aufgaben erfolgreich bewältigt habt, geht es zurück zur Bushaltestelle Uetersen, Buttermarkt und mit dem 489er Richtung S Wedel geht es weiter zum Ziel.

21 Kurz hinter der Haltestelle Ostbahnhof liegen auf der rechten Seite die Nordmarkwerke. Achtet auf deren Logo (Zeichen), **prägt es euch ein, malt es auf und macht einen Vorschlag, was es bedeuten könnte.**

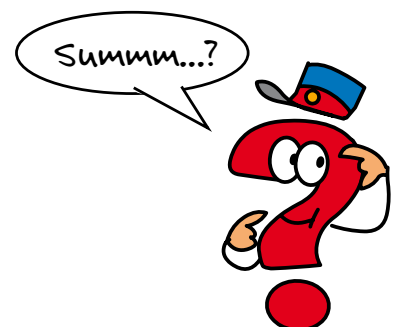
Heck eines Wikingerschiffs



22 Nach der Haltestelle Moorrege, Voßmoor, am Ende der Linkskurve, passiert ihr ein Museum. **Davor steht ein Haus,**

dort fliegen *Biene* ein und aus.

.....



23 Eine der nächsten Haltestellen heißt

Hei *Heist*

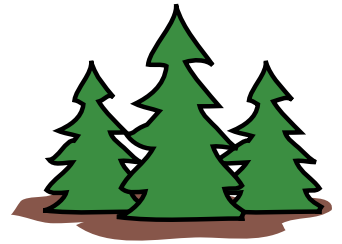
Hei *Heideweg*





- 24** Kurz vor Holm fährt ihr an einer Schule entlang.
Welche Schule ist das?

Bauerschule (Schröder Bauerschulen)



- 25** Ihr kommt zurück nach Wedel, und schräg gegenüber der Haltestelle Roland befindet sich ein Museum.

Wie heißt es?

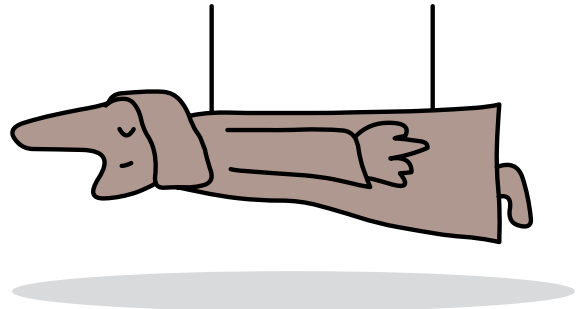
Ernst Barlach Museum

Wem ist es gewidmet?

dem Künstler Ernst Barlach

... und was hat derjenige, dem es gewidmet ist, mit Wedel zu tun?

Ernst Barlach ist dort geboren



Zurück am S-Bahnhof Wedel,

**Herzlichen Glückwunsch,
ihr habt es geschafft!**

- 26** Zusatzfrage:
Warum heißt die Rallye „Rallye 601“?
(Eine Frage des Tarifs)

*Weil sie durch die
Tarifzone 601 verläuft.*

