




Sicher unterwegs

mit Bus & Bahn



Anregungen für den
Unterricht zum Erklärfilm
der hvv Schulprojekte
für **Grundschulen**



> hvv

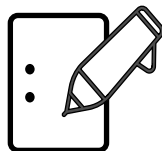




Sicher unterwegs – ein Erklärfilm für Grundschul Kinder

Der Erklärfilm „Sicher unterwegs mit Bus & Bahn“ der hvv Schulprojekte vermittelt Grundschulkindern spielerisch, wie sie sich sicher im Bus und in der Bahn verhalten. In elf kurzen Szenen zeigt der Film alltagsnahe Situationen – vom Weg zur Haltestelle über das Warten bis hin zur Fahrt selbst. Das Besondere: Der Film entstand in Zusammenarbeit mit einer 4. Klasse, die nicht nur das Drehbuch schrieb, sondern auch selbst mitwirkte.

Interaktiv und praxisnah lernen: Nach jeder Szene können Sie den Film pausieren und die gezeigten Situationen gemeinsam mit der Klasse besprechen. Unterstützt werden Sie dabei durch Leitfragen, Arbeitsblätter und didaktische Hinweise aus diesem Begleitmaterial.



Einstieg ins Thema mit dem Arbeitsblatt „Mein Schulweg“: Das Arbeitsblatt lädt die Schüler*innen ein, ihren eigenen Schulweg zu protokollieren und so in das Thema Mobilität einzusteigen. Eine Aufstellung im Raum macht die Ergebnisse sichtbar: Welche Verkehrsmittel nutzen die Kinder? Wer ist schon allein mit Bus und Bahn unterwegs? Und welche Situationen empfinden die Kinder als schwierig?





Szene 1: Auf dem Weg zur Schule

Was sollte Jannik tun?



00:20

Jannik und Kätke sind auf dem Weg zur Schule, sie sind spät dran. An der Haltestelle auf der anderen Straßenseite sehen die beiden ihren Bus. Sie beginnen zu rennen, doch die Ampel zeigt rot ...

Anregungen für das Unterrichtsgespräch

Was sollte Jannik tun?

- Sicherheit geht vor Pünktlichkeit!

Wie überquert ihr die Straße sicher?

- Ampel oder Zebrastreifen nutzen
- links, rechts, links gucken

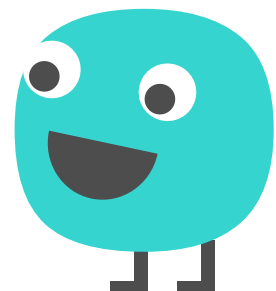
Wie vermeidet ihr diese Situation?

- rechtzeitig losgehen
- auf dem Weg nicht trödeln
- sich nicht stressen lassen



→ Arbeitsblatt „Sicher unterwegs“

Formuliere eine Regel zum sicheren Überqueren der Straße!





Szene 2: An der Haltestelle

Was könnte den beiden passieren?



01:10

Lennart und Veljko warten an der Bushaltestelle auf ihren Bus. Sie stehen sehr nah an der Bordsteinkante und beginnen sich im Spiel zu schubsen und zu rangeln ...

Anregungen für das Unterrichtsgespräch

Was könnte den beiden passieren?

- auf die Straße stolpern
- vom Bus erfasst werden

Wie ist das in der U-Bahn oder an der S-Bahn-Haltestelle?

- Abstand vom Gleis halten
- nicht drängeln oder schubsen

Was solltet ihr beim Warten an der Bushaltestelle beachten?

- Abstand von der Bordsteinkante halten
- an den Überhang und den toten Winkel denken!
- nicht drängeln oder schubsen

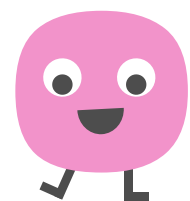


→ Arbeitsblatt „Toter Winkel“

Wo sind die Bereiche, die Fahrer*innen nicht einsehen können?

→ Arbeitsblatt „Sicher unterwegs“

Formuliere Regeln zum richtigen Verhalten an Haltestellen!



Szene 3: Einsteigen

Was ist beim Einsteigen in den Bus wichtig?



01:43

Der Bus hält an der Haltestelle und die Kinder drängen in den Bus. Dabei stoßen sie mit zwei Fahrgästen zusammen, die aussteigen wollen. Zwei Schüler stellen sich in den Bereich gegenüber der hinteren Tür ...

Anregungen für das Unterrichtsgespräch

Was ist beim Einsteigen in den Bus wichtig?

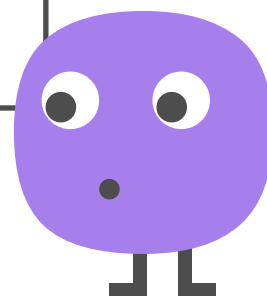
- nicht drängeln
- erst aussteigen lassen, dann einsteigen
- Rucksäcke abnehmen
- Bereich für Rollstühle/Rollatoren/ Kinderwagen freihalten

Wie ist das in der U-Bahn oder der S-Bahn?

- es gelten dieselben Regeln wie beim Einsteigen in den Bus



→ Arbeitsblatt „Sicher unterwegs“
Formuliere Regeln für das Einsteigen in den Bus!



Szene 4: Auf der Fahrt

Wie verhaltet ihr euch im Bus, damit ihr sicher unterwegs seid?



02:47

Als der Bus losfährt, bleiben Lennart und Veljko stehen, ohne sich festzuhalten ...

Anregungen für das Unterrichtsgespräch

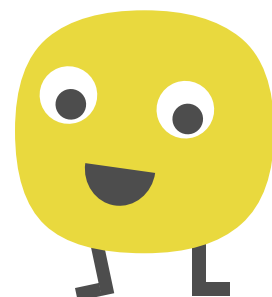
Wie verhaltet ihr euch im Bus, damit ihr sicher unterwegs seid?

- festhalten oder hinsetzen
- Rucksäcke abnehmen

Wenn der Bus **plötzlich bremst**, kann man sich auch bei geringen Geschwindigkeiten verletzen. Schon bei 30km/h kann man sich nicht mehr auf den Beinen halten.



→ Arbeitsblatt „Sicher unterwegs“
Formuliere Regeln für die sichere Fahrt im Bus!





Szene 5: Auf der Fahrt

Und wie nehmt ihr Rücksicht auf andere?



03:53

Diese Szene beginnt mit der Fragestellung. Sie können daher zuerst mit den Schüler*innen sammeln, wie sie sich rücksichtsvoll verhalten, und dann zur Auflösung die Szene anschauen.

Anregungen für das Unterrichtsgespräch

Wie nehmt ihr in Bus und Bahn Rücksicht auf andere?

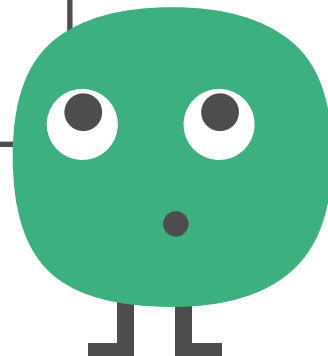
- keinen Müll liegen lassen
- nichts mit Essen verschmutzen
- Musik nur über Kopfhörer hören
- nichts essen, was zu stark riecht

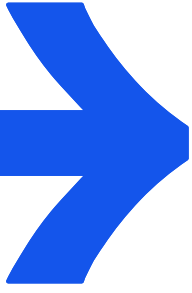
Welches Verhalten stört dich bei anderen?

- Über eine Milliarde Menschen sind jährlich im hvv unterwegs. Wo sich so viele Menschen begegnen, müssen alle **Rücksicht** aufeinander nehmen!



→ Arbeitsblatt „Sicher unterwegs“
Formuliere Tipps zum rücksichtsvollen Verhalten in Bus und Bahn!





Szene 6: Aussteigen

Worauf achtet ihr beim Aussteigen aus dem Bus?



04:40

Die Kinder haben ihre Haltestelle erreicht. Sie stürmen zur Tür und stoßen beim Aussteigen fast mit einer Radfahrerin zusammen ...

Anregungen für das Unterrichtsgespräch

Worauf achtet ihr beim Aussteigen?

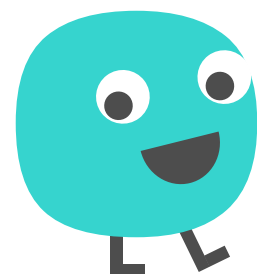
- auf die Anzeige oder Durchsage im Bus achten, damit ihr eure Haltestelle nicht verpasst
- rechtzeitig zur Tür gehen
- auf Radfahrer*innen achten
- nicht vor oder hinter dem Bus über die Straße laufen (Erinnerung: toter Winkel!)

Habt ihr im Bus schon einmal den blauen Knopf gesehen? Was hat es damit auf sich?

- Fahrpersonal bekommt Hinweis, dass Fahrgast Hilfe beim Aussteigen braucht
- Fahrpersonal kann dann den Bus absenken, die Rampe für Rollstühle ausklappen oder beim Aussteigen helfen



→ Arbeitsblatt „Sicher unterwegs“
Formuliere Regeln für das Aussteigen aus dem Bus!



Szene 7: Am Bahnsteig

Was würdet ihr in dieser Situation tun?



05:50

Die Kinder warten im Schachbrettbereich des Bahnsteigs auf ihre U-Bahn. Jannik und Joris spielen nah am Gleisbett. Joris' Mütze fällt auf die Gleise ...

Anregungen für das Unterrichtsgespräch

Was würdet ihr in dieser Situation tun?

- niemals ins Gleisbett!
- Hilfe holen

Was macht ihr, wenn kein*e Bahnmitarbeiter*in vor Ort ist?

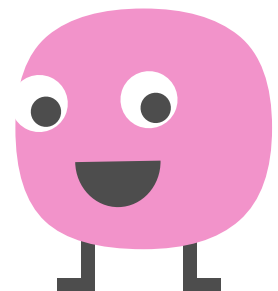
- Rufsäule nutzen

Wie verhaltet ihr euch richtig auf dem Bahnsteig?

- Abstand zur Bahnsteigkante
- hinter der Markierung warten
- nicht toben oder drängeln



→ Arbeitsblatt „Sicher unterwegs“
Formuliere Regeln für sicheres Verhalten am Bahnsteig!





Szene 8: Am Bahnsteig


Wofür könnt ihr die Rufsäule nutzen?




06:42


Jannik und Joris hatten Glück, dass gerade ein Mitarbeiter am Gleis war und ihnen helfen konnte. Aber auch, wenn keine Ansprechperson an der Haltestelle ist, können Fahrgäste sich Hilfe holen: mit der Rufsäule.

Anregungen für das Unterrichtsgespräch


 Habt ihr die Rufsäule schon einmal genutzt?

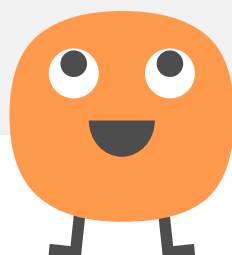
 Wann drückt ihr den Info-Knopf?
Zum Beispiel ...

- für Auskunft zum Fahrplan
- bei Fragen zur Orientierung oder zum richtigen Ticket
- bei Fragen zu einer aktuellen Störungsmeldung
- um starke Verschmutzungen oder Sachbeschädigungen zu melden

 Wann drückt ihr den SOS-Knopf?
Zum Beispiel ...

- wenn ein Mensch oder ein Gegenstand im Gleis ist
- wenn ihr selbst oder eine andere Person Hilfe benötigt
- wenn ihr euch unwohl oder unsicher fühlt

 Über den **Notruf- oder SOS-Knopf** könnt ihr direkt mit Mitarbeiter*innen der Leitstelle sprechen. Diese haben euch und das Bahnsteigumfeld dann direkt über die Kamera im Blick und können umgehend Hilfe anfordern.





Szene 9: Einsteigen

Worauf achtet ihr auf dem Bahnsteig und beim Einsteigen?



06:58

Die U-Bahn fährt ein und die Kinder drängen in die U-Bahn. Zwei ältere Frauen mit Rollatoren wollen aussteigen ...

Anregungen für das Unterrichtsgespräch

🗨️ Worauf achtet ihr auf dem Bahnsteig und beim Einsteigen?

- hinter der Markierung warten, bis die Bahn steht
- erst aussteigen lassen, dann einsteigen

🗨️ Was macht ihr mit euren Rucksäcken/Taschen?

- Rucksäcke oder Taschen abnehmen und nicht in den Gang stellen

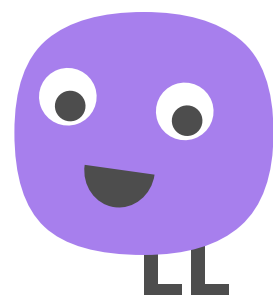
🗨️ Welchen Zweck haben die Markierungen auf dem Boden?

- Abstand halten
- Orientierung für sehbehinderte Menschen

📌 In dem Bereich mit **Schachbrettmuster** können Menschen mit Rollstuhl, Kinderwagen oder Rollator leicht in die Bahn einsteigen. Der Bahnsteig ist hier etwas erhöht.



→ Arbeitsblatt „Sicher unterwegs“
Formuliere Regeln für sicheres Verhalten am Bahnsteig und für das Einsteigen!



Szene 10: In der Bahn

Wie würdet ihr euch in dieser Situation verhalten?



07:21

In der U-Bahn treffen die Kinder auf einen betrunkenen Mann. Er spricht die Kinder an und torkelt unkontrolliert durch den Gang ...

Anregungen für das Unterrichtsgespräch

Wie würdet ihr euch in dieser Situation verhalten?

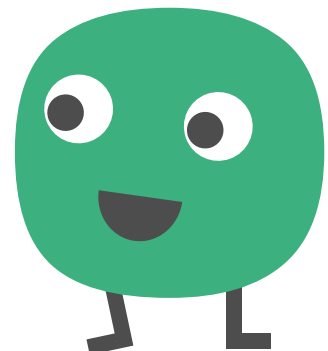
- sich entfernen
- andere Fahrgäste um Hilfe bitten
- über den Notruf-Knopf in der Bahn den Fahrer oder die Fahrerin um Hilfe bitten

Welche anderen Situationen können unangenehm sein?

Wie könnt ihr euch Hilfe holen?



→ Arbeitsblatt „Sicher unterwegs“
Formuliere Regeln: Wie kann ich mich im Notfall selbst schützen?



Szene 11: Aussteigen

Und worauf achtet ihr beim Aussteigen?



08:06

Die Kinder haben ihre Haltestelle erreicht. Beim Aussteigen stolpert Alon über einen Rucksack, der im Gang liegt ...

Anregungen für das Unterrichtsgespräch

Worauf achtet ihr beim Aussteigen?

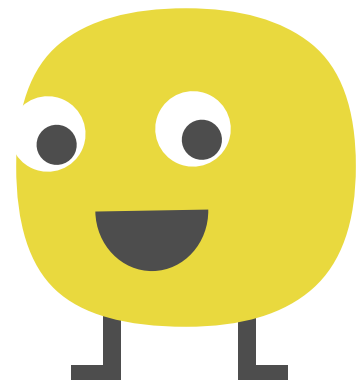
- auf die Anzeige oder Durchsage in der Bahn achten, damit ihr eure Haltestelle nicht verpasst
- rechtzeitig zur Tür gehen
- nicht drängeln

Was kann passieren, wenn Rucksäcke oder Taschen im Gang stehen?

- Stolperfallen!
- sind im Weg
- liegen bei Bremsungen nicht sicher



→ Arbeitsblatt „Sicher unterwegs“
Formuliere Regeln zum Aussteigen!



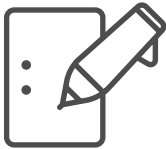
Szene 12: Abschluss

Was wisst ihr noch?



08:57

Die Kinder wiederholen in der letzten Szene alle Regeln, die im Erklärfilm thematisiert wurden.



→ Arbeitsblatt „Sicher unterwegs“

Die Schüler*innen ergänzen das Arbeitsblatt mithilfe der letzten Szene.



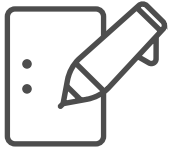
→ Arbeitsblatt „Wörter finden“

Die Schüler*innen wiederholen wichtige Begriffe rund um das Thema Sicherheit in Bus und Bahn.



→ Spickzettel „Sicher unterwegs“

Auf einer Kopiervorlage sind alle im Film thematisierten Regeln aufgeführt.

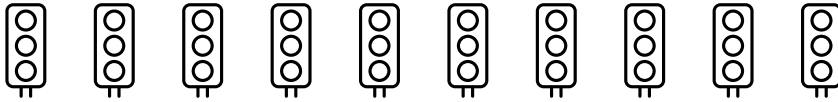


Arbeitsblatt

Mein Schulweg

So viele Ampeln sind auf meinem Weg:

→ Male aus.

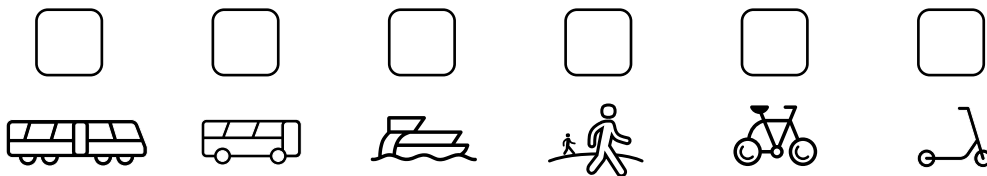


Ich muss Mal die Straße überqueren.

→ Trage ein.

Diese Verkehrsmittel nutze ich:

→ Kreuze an.



Für den Weg zur Schule brauche ich Minuten.

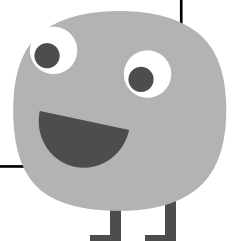
→ Trage ein.

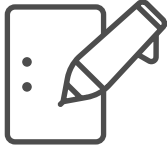
Beschreibe oder male deinen Schulweg:

→ Schreibe oder male.



Markiere die Orte, an denen du besonders aufpassen musst, in **rot**.





Arbeitsblatt

Sicher unterwegs

Regel zum sicheren Überqueren der Straße:

Regeln zum richtigen Verhalten an Haltestellen:

Regeln für das Einsteigen in den Bus:

Regeln für die sichere Fahrt im Bus:

Tipps zum rücksichtsvollen Verhalten in Bus und Bahn:

Regeln für das Aussteigen aus dem Bus:

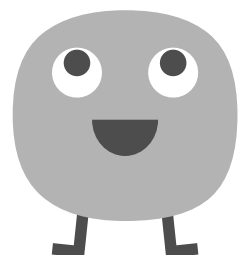
Regeln für sicheres Verhalten am Bahnsteig:

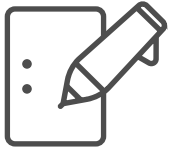
Regeln für sicheres Verhalten am Bahnsteig und für das Einsteigen in die Bahn:

Wie kann ich mich im Notfall selbst schützen? Regeln:

Regeln zum Aussteigen aus der Bahn:

Formuliere Regeln!

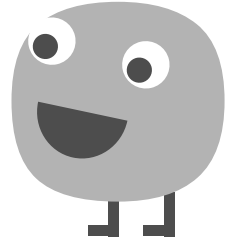






Arbeitsblatt

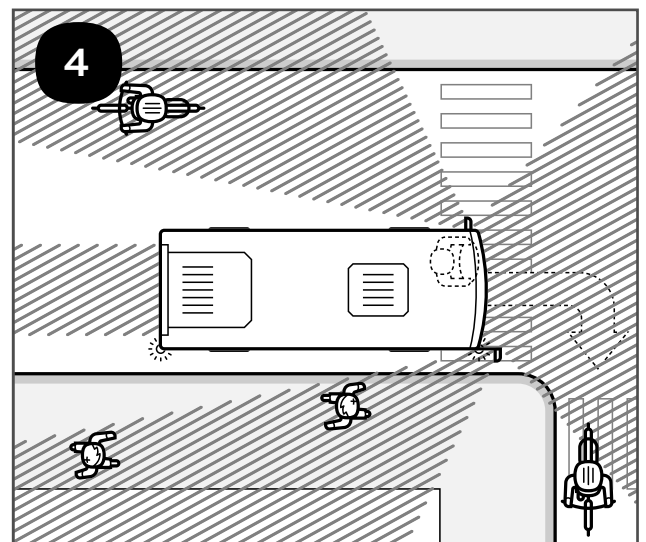
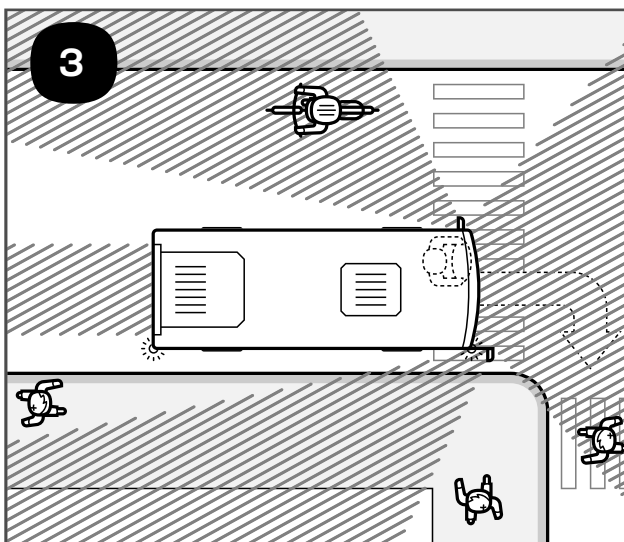
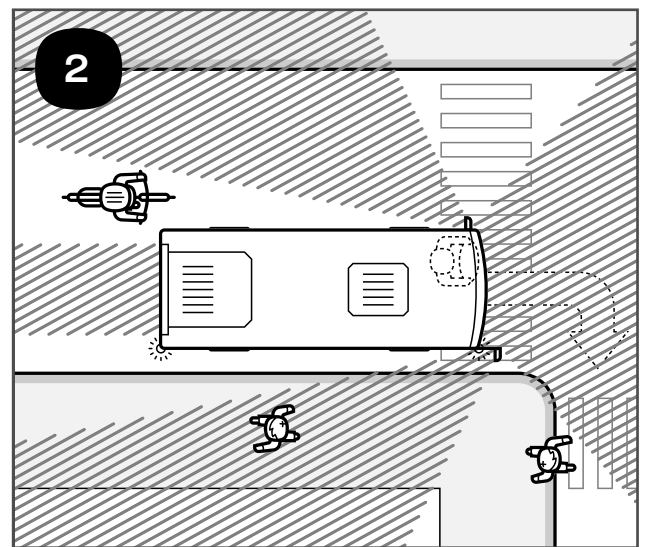
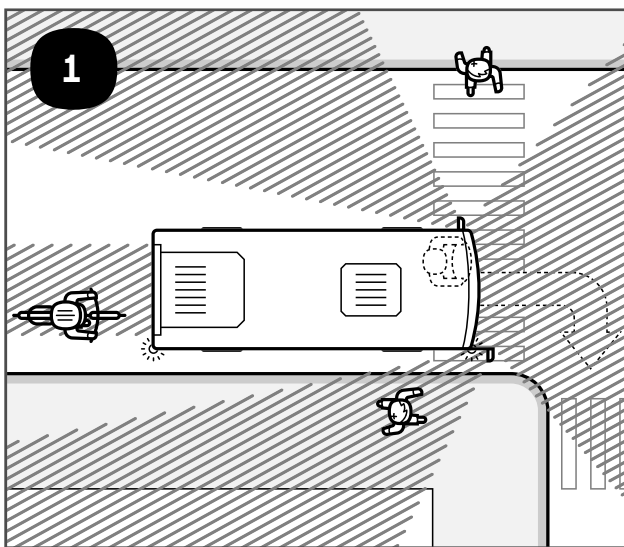
Toter Winkel

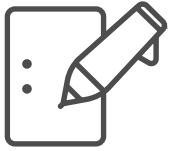
Manche Bereiche kann die Busfahrerin oder der Busfahrer nicht sehen, weil sie nicht in den Spiegeln oder Fenstern zu sehen sind. Diese Bereiche nennt man „Toter Winkel“.



Schau dir die Bilder genau an.  **Schraffierte Flächen** bedeuten: toter Winkel. Male dann alle Personen an:

 **Rot:** Die Person ist im **toten Winkel**. Der Busfahrer oder die Busfahrerin kann sie **nicht sehen**.  **Grün:** Die Person ist **nicht im toten Winkel**. Die Busfahrerin oder der Busfahrer kann sie **sehen**.





Arbeitsblatt

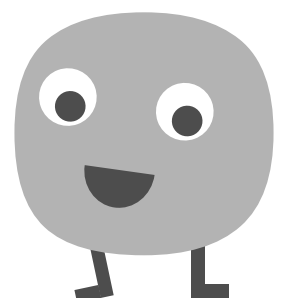
Wörter finden

M	D	B	G	U	P	K	D	K	P	C	P
H	Q	H	L	M	F	P	N	R	I	C	N
A	S	F	E	R	Q	I	W	D	M	T	Y
L	Ü	M	I	I	H	T	K	O	E	H	S
T	B	O	S	Y	D	F	E	P	Q	V	M
E	E	N	B	K	G	X	A	M	P	E	L
S	R	P	E	L	Y	L	J	L	O	H	F
T	H	J	T	Y	P	C	N	Z	M	A	X
E	A	M	T	R	B	U	S	U	P	R	R
L	N	B	A	H	N	V	J	E	A	H	M
L	G	B	A	H	N	S	T	E	I	G	Q
E	K	B	R	Ü	C	K	S	I	C	H	T

Finde die 8 versteckten Wörter! Markiere alle gefundenen Wörter oder kreuze sie ein.

Diese Wörter sind versteckt:

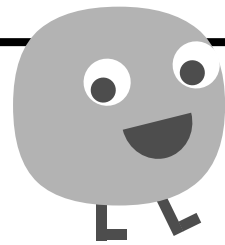
Haltestelle **Gleisbett** **Rücksicht** **Überhang**
Bahnsteig **Ampel** **Bus** **Bahn**





Spickzettel

Sicher unterwegs



→ Geh immer bei grüner Ampel über die Straße!

→ Halte Abstand von der Bordsteinkante!

→ Erst aussteigen lassen, dann in Bus und Bahn einsteigen!

→ Setz dich auf der Fahrt hin oder halte dich fest!

→ Nimm deinen Rucksack ab und halte die Gänge frei!

→ Denk an den toten Winkel und halte Abstand vom Bus!

→ Klettere niemals ins Gleisbett!

→ Nutze die Rufsäule, wenn du oder andere Hilfe brauchen!



Auf allen Bahnsteigen und größeren Bus-
haltestellen gibt es **Notruf- und Infosäulen**.

Dort könnt ihr die Leitstelle direkt
erreichen – bei Notfällen oder wenn ihr
Fragen zum Fahrplan oder zur Fahrkarte
habt.